

Del Papel a la Película.



La evolución de los distintos dibujantes reflejan y definen el personaje de Buñuel, desde el trazo ligero inicial, hasta el personaje final de la película.

Del Papel a la Película

La evolución de los distintos dibujante reflejan y definen el personaje de Buñuel.



EXPOSICIÓN

Se muestra el proceso artístico del largometraje de animación 2D "Buñuel en el laberinto de las tortugas", una argumentación gráfica capaz de transmitir al espectador un sentido emocional a través del guión de color, el diseño de personajes, la luz, la selección de fondos o la animación en sus diversas fases.

Basada en el cómic original de Fermín Solís y producida en el estudio extremeño The Glow, narra la relación cinematográfica entre Buñuel y Las Hurdes desde un relato más amable, respetuoso y comprometido.



El arte de **BUNUEL** en el laberinto de las tortugas



JUNTA DE
EXTREMADURA



Luis Buñuel. Una vida contada

Un repaso de la vida personal y obras realizadas Luis Buñuel.



Ramón Acín Un aragonés henchido de humanidad

Biografía de
Ramón Acín.

Dibujando el equipo de rodaje

Pierre Unik y Eli Lotar son los compañeros de rodaje de Luis y Ramón en Las Hurdes.



Los personajes principales

Investigación
y aproximación
al diseño de los
personajes.



Los Personajes de las Hurdes

Diseño de los personajes del largometraje.



El proceso

Comparativa de
Color Script e
Imagen final.

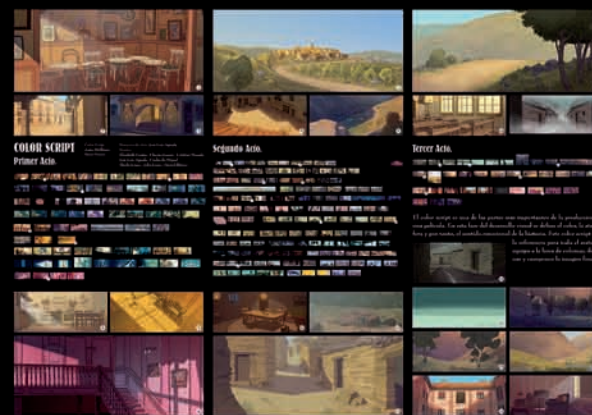
Evolución de planos:
layouts, Color
Script, Animación e
imagen Real.

El proceso



Color Script

Fase de desarrollo visual en el que se define el color, la atmósfera y por tanto, el sentido emocional de la historia.



Los mundos de Buñuel

Escenarios y elementos esenciales para la película.



Del Boceto al Movimiento.

El artista de Layout hace una interpretación del storyboard para plantear a los animadores las imágenes principales de una escena. Así por ejemplo se define la posición inicial y final de los personajes, su ubicación respecto al fondo y otros elementos, como las expresiones o acciones más importantes.

Es durante la fase de layout, cuando se define la realización definitiva que servirá de base a los fondistas, animadores y compositores de imagen.



Aunque es un personaje secundario, la Muerte que se encuentra con Luis en varias versiones de la película, tuvo un tratamiento especial, ya que condiciona algunas decisiones visuales del protagonista. A la vez curioso e inquietante, humorístico y de mal agüero, su presencia impregna la atmósfera de las escenas en que aparece.

Sueños

El Surrealismo se vale de la realidad para expresar universos: un mundo de sueños fugaces que manipulan e inventan realidades alternativas, inquietudes y laberintos internos.



Sueños

El Surrealismo se vale de la realidad para expresar un mundo de sueños fugaces que manipulan e inventan alternativas, inquietudes y laberintos internos.

Del Boceto al Movimiento

El artista de Layout hace una interpretación del storyboard para plantear a los animadores las imágenes principales de una escena.

Esta fase servirá de base a los fondistas, animadores y compositores de imagen.